

بِسْمِ اللَّهِ الرَّحْمَنِ الرَّحِيمِ

پانل پیشگیری، پروفیلاکسی و استانداردسازی

نقش پرسنل بیمارستان‌ها در ابتلاء و انتشار عفونت
و ایجاد همه‌گیری در محیط بیمارستان

**Shahid Beheshti University
of Medical Sciences, 2017**

By: Hatami H. MD. MPH

اپیدمیولوژی و کنترل عفونت بیمارستانی

پانل پیشگیری، پروفیلاکسی و استانداردسازی

نقش پرسنل بیمارستان‌ها در ابتلاء و انتشار
عفونت در محیط بیمارستان (دکتر حاتمی)

نظارت بر امر تجویز صحیح آنتی‌بیوتیک‌ها
منافع و مضرات پیشگیری دارویی در
عفونت‌های بیمارستانی

استانداردسازی میزان عفونت‌های
بیمارستانی

The source of HAIs & Hospital Outbreaks:

- Personnel
- Patients
- Inanimate environment.

Healthcare associated infections

تعریف؟ انفرادی یا همه گیر؟

- Are infections that are acquired as a result of healthcare interventions.
- Most HCAI occur sporadically only.
- Epidemics may also take place and are called a nosocomial outbreak.

HCW & Nosocomial Outbreaks

گزارش ۱۵۲ فقره همه‌گیری عفونت
بیمارستانی با منبع پرسنل
بیمارستان‌ها در ۲۶ کشور جهان

Overall, 1,449 patients

متاآنالیز

HCW & Nosocomial Outbreaks

بخش‌هایی که بیشترین موارد همه‌گیری را متحمل شده‌اند

Were included, mainly from:

- Surgery
- Neonatology
- Gynecology departments.

HCW & Nosocomial Outbreaks

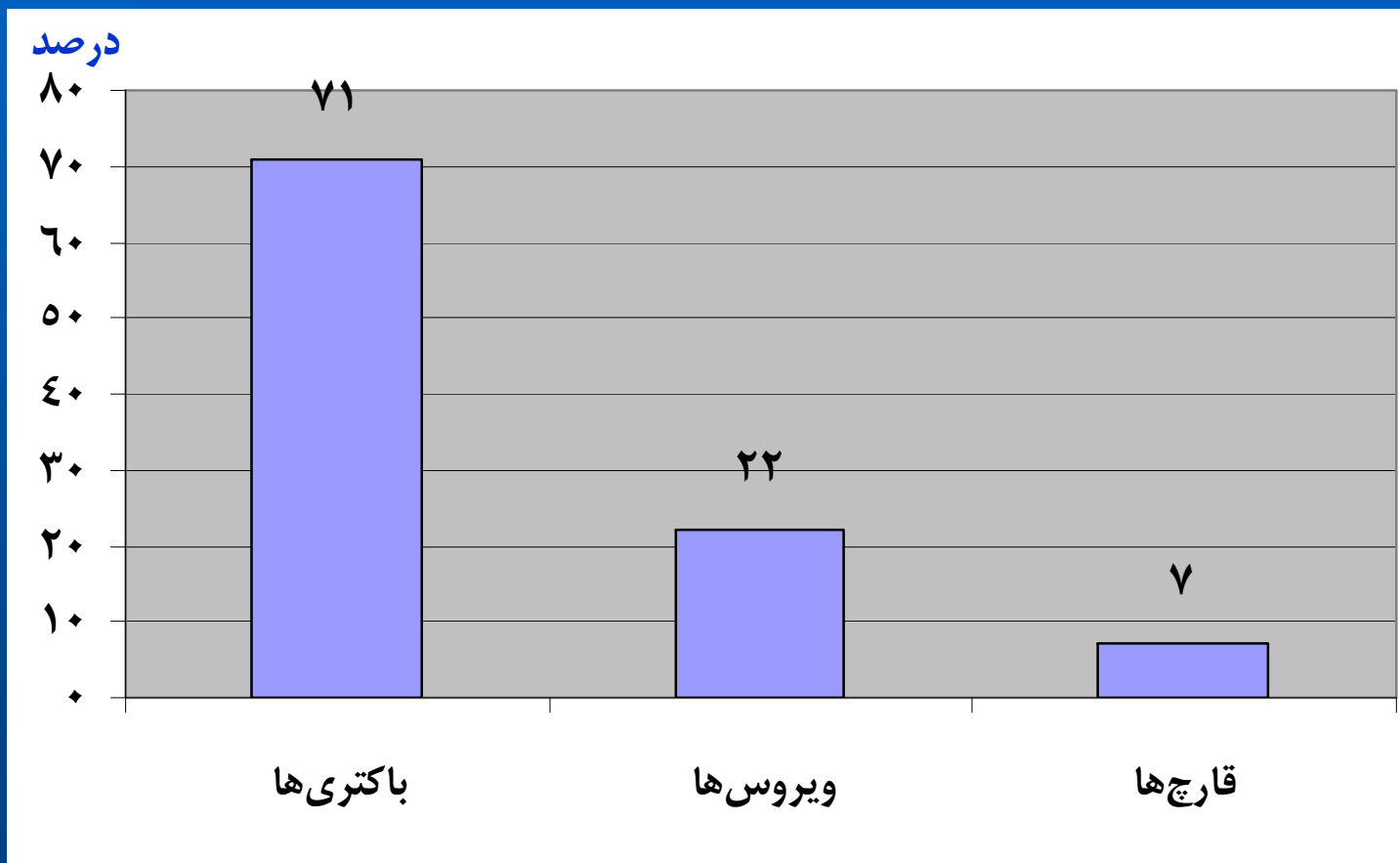
شایعترین چهره‌های بالینی بیماری‌های عفونی مرتبط

Most frequent corresponding infections:

- **Surgical site infections,**
- **Infection by hepatitis B virus,**
- **Septicemia.**

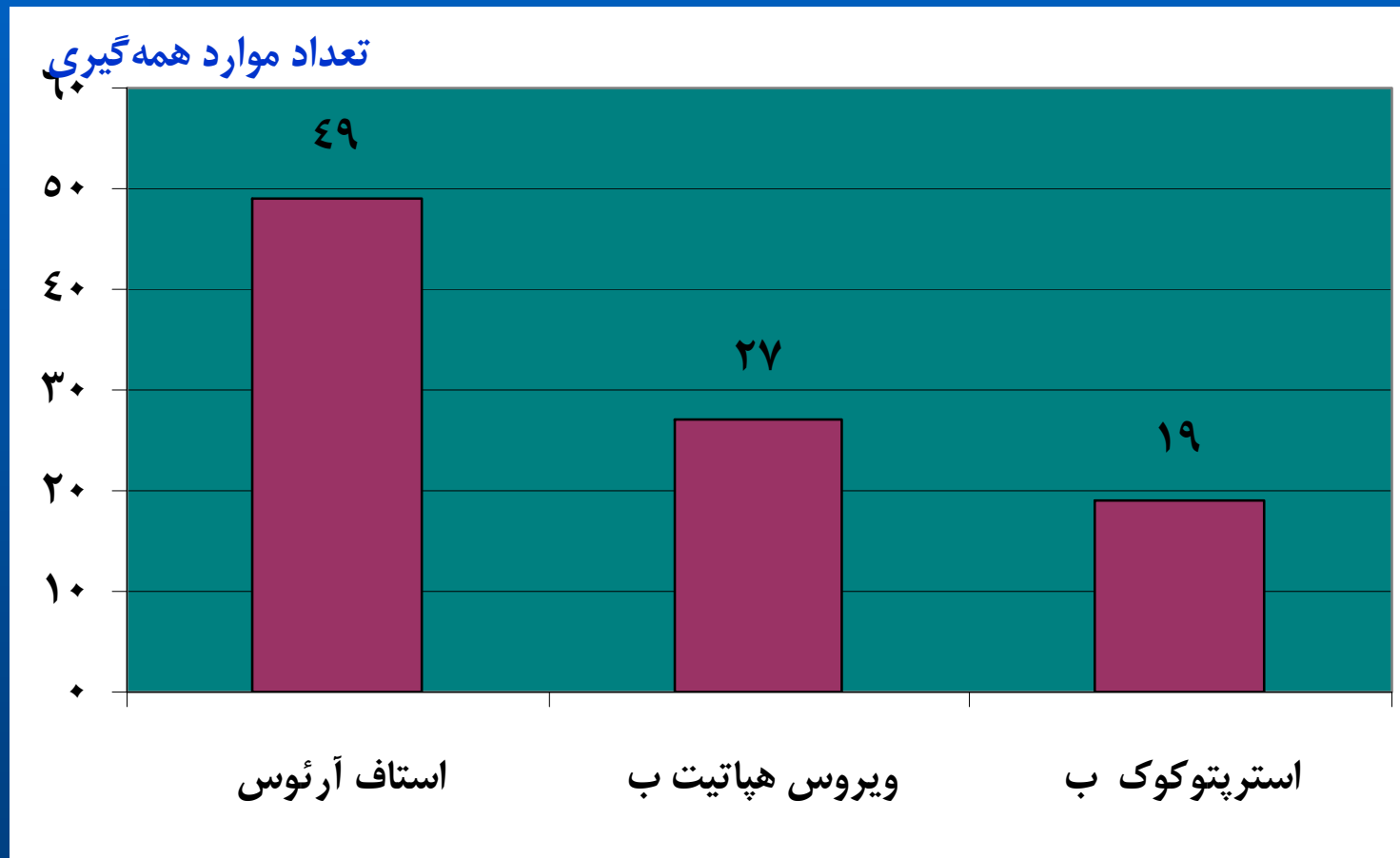
HCW & Nosocomial Outbreaks

عوامل عفونتهای مرتبط



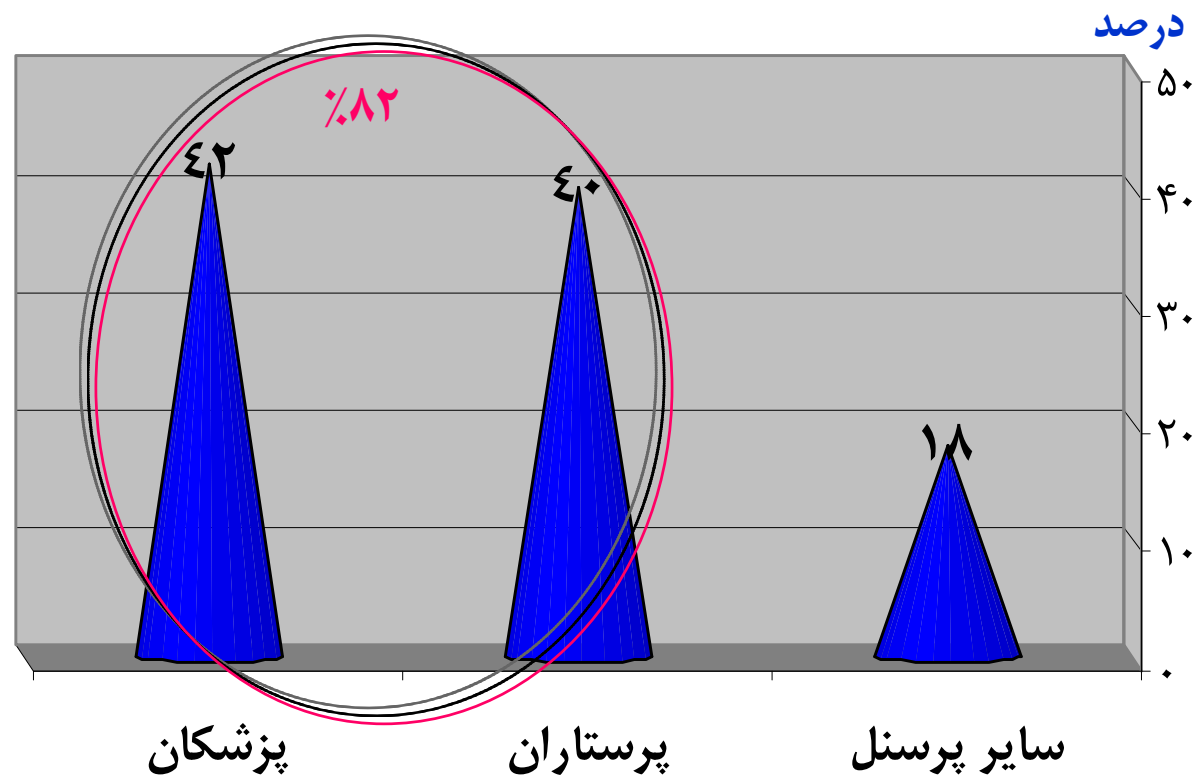
HCW & Nosocomial Outbreaks

شایعترین عوامل عفونتهای مرتبط



HCW & Nosocomial Outbreaks


پرسنلی که بیشترین نقش را در وقوع همه‌گیرهای بیمارستانی داشته‌اند



HCW & Nosocomial Outbreaks

پرسنلی که بیشترین نقش را در وقوع همه‌گیرهای بیمارستانی داشته‌اند

Characteristics of index personnel:

- **Physicians (surgeons)**
 - **Nurses**
 - **Technical staff**
 - **Kitchen staff**
 - **Midwives**
 - **Unknown in 8.6% of all NO.**
- 18% Others**
- 

HCW & Nosocomial Outbreaks

نحوه انتقال عفونت از پرسنل به بیماران

- **Transmission mainly occurred via direct contact.**

HCW & Nosocomial Outbreaks

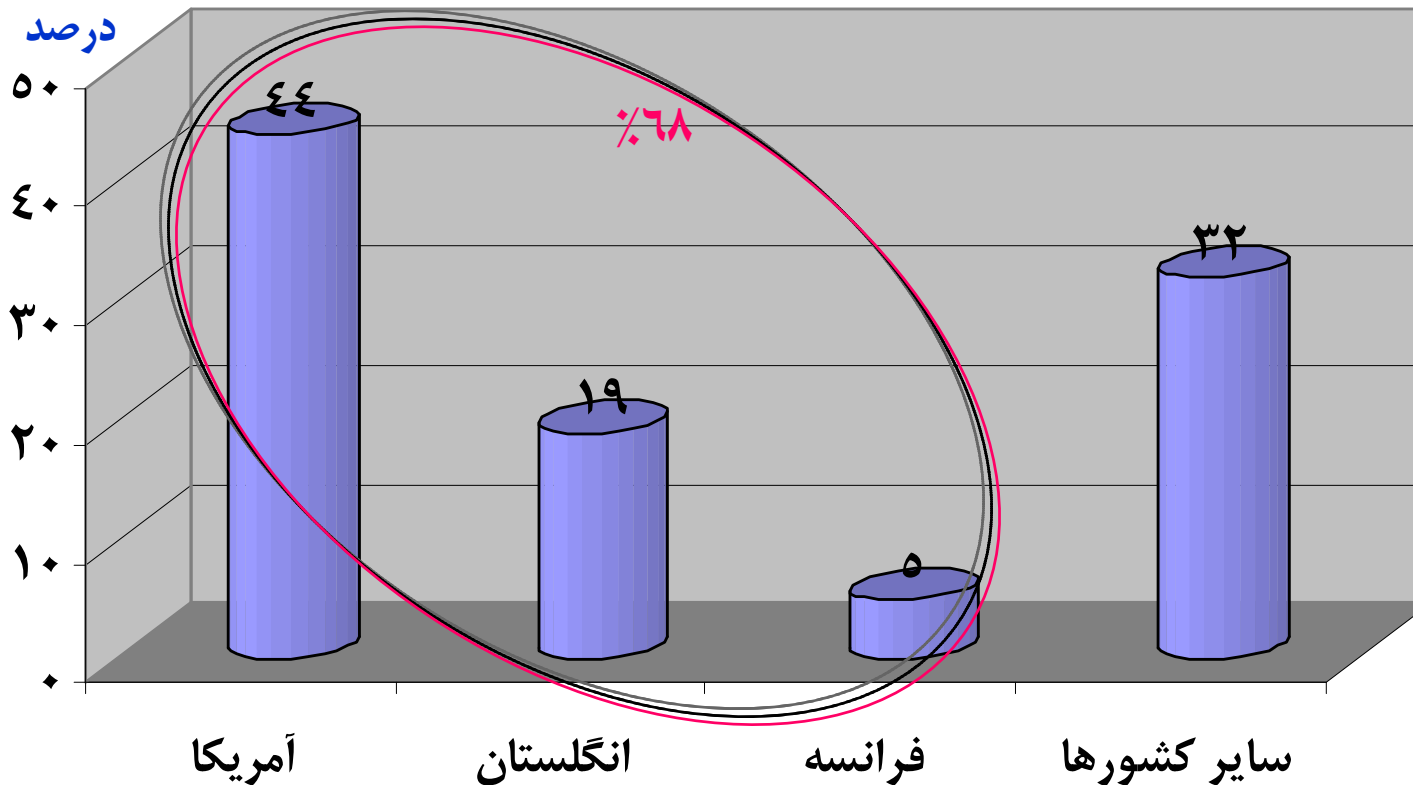
ارتباط وسعت همه‌گیری و بخش‌های بیمارستانی

- **Smaller outbreaks :**
 1. **Surgical**
 2. **pediatric departments**
- **Larger outbreaks:**

Gynecology

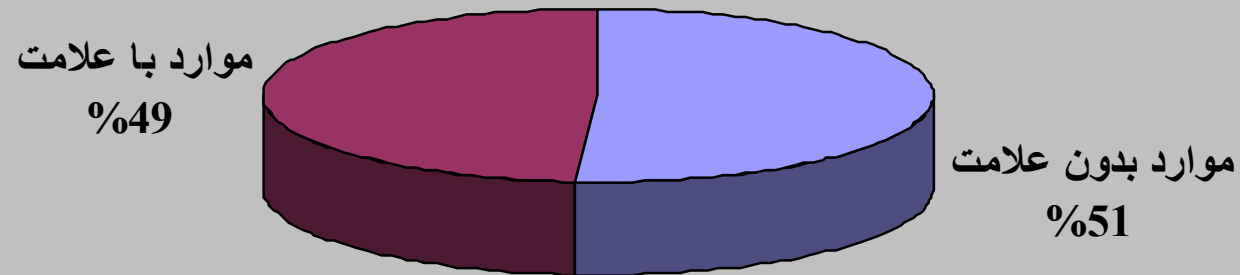
HCW & Nosocomial Outbreaks

ارتباط همه‌گیری عفونت بیمارستانی و کشور محل وقوع



HCW & Nosocomial Outbreaks

نقش عفونت (بدون علامت) و بیماری (با علامت)



نظام سلامت کارکنان حرفه های پزشکی

نظام سلامت کارکنان حرفه های پزشکی

اهداف کلی

- ۱ - حفظ سلامتی کارکنان
- ۲ - ارتقای سلامتی کارکنان
- ۳ - مراقبت فعال به منظور قطع زنجیره انتقال بیماری های عفونی از کارکنان به همکاران، بیماران، مراجعین و بالعکس
- ۴ - حفظ و ارتقای سلامت روانی اجتماعی کارکنان

نظام سلامت کارکنان حرفه های پزشکی

اهداف ویژه

- ۱- تشکیل پرونده سلامت برای کارکنان جدید و تکمیل آن برای کارکنان شاغل و بازنشستگان
- ۲- بررسی وضعیت ایمنی کارکنان در مقابل بیماری های مُسری
- ۳- واکسیناسیون کارکنان در معرض خطر
- ۴- بازآموزی و نوآموزی موازین بهداشتی به منظور ارتقاء آگاهی های بهداشتی و مهارت های لازم

نظام سلامت کارکنان حرفه های پزشکی

اهداف ویژه

- ۵ - تشکیل پرونده بهداشتی و پایش سلامت دانشجویان و اعضاء هیئت علمی
- ۶ - تامین محیط اجتماعی سالم به منظور ارائه خدمات بهداشتی درمانی با کیفیت برتر
- ۷ - نوآموزی و بازآموزی بیماری های نوپدید و بازپدید و مخاطرات احتمالی آنها

حفظ و ارتقاء سلامتی کارکنان حرفه های پزشکی

تدابیر لازم در رابطه با انتقال از طریق هوا

۱ - مایکوباکتریوم توبرکولوزیس

۲ - آبله مرغان

۳ - سرخک

۴ - سرخجه

تدابیر لازم در رابطه با انتقال مدفوعی – دهانی

۱ – هپاتیت A و E در کشورهای صنعتی؟ در ایران؟

۲ – سالمونلا

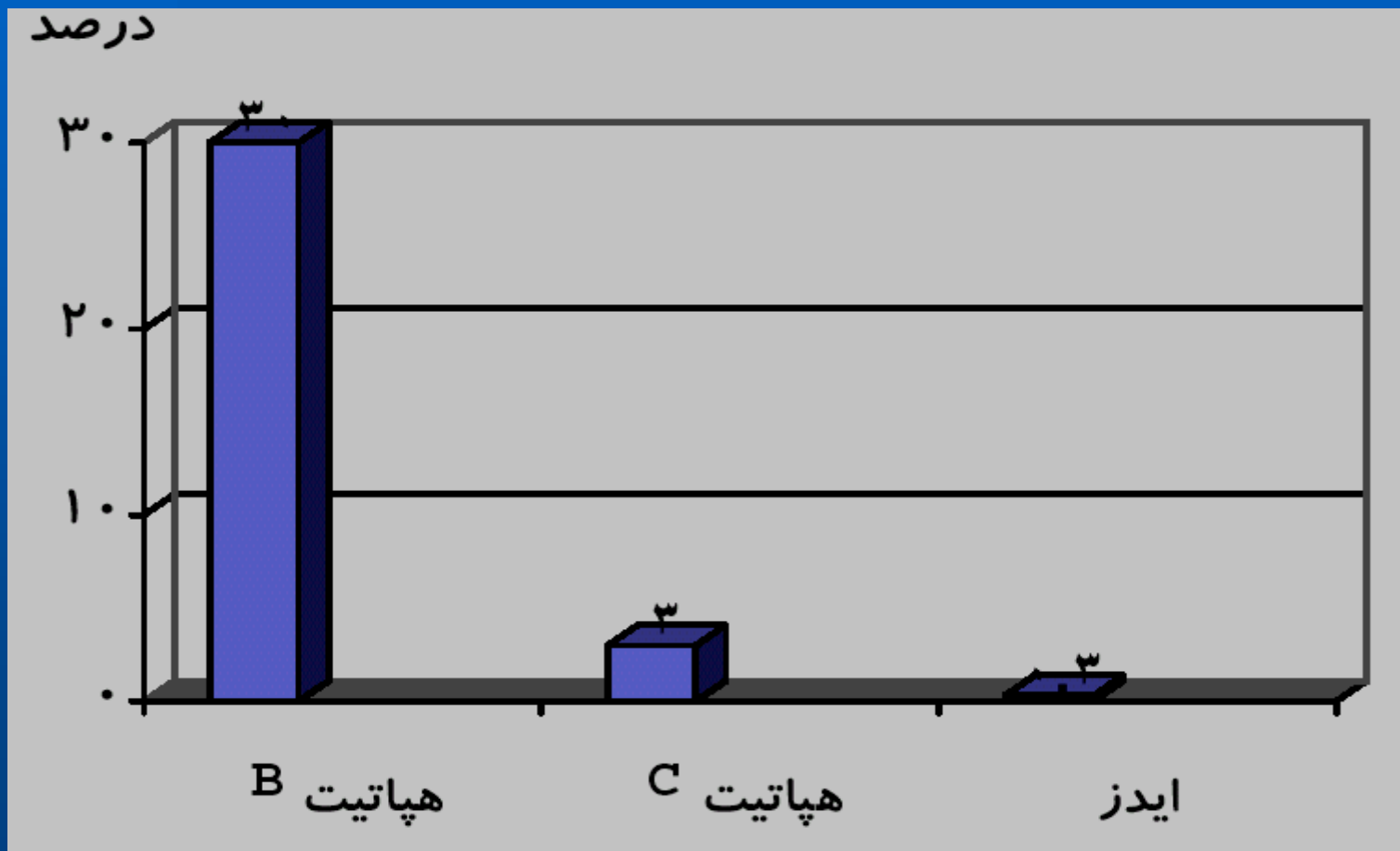
- از طریق یک منبع مشترک (غذای آلوده)

- از طریق تماس مستقیم بیماران با کارکنان

- از طریق تماس با فضولات آلوده بیماران

۳ – نورواک و کریپتوسپوریدیا

تدابیر لازم در رابطه با انتقال از طریق خون



مخاطرات کارکنان ناقل برای بیماران

۱ - هیپاتیت‌های ویروسی

۲ - استرپتوکوک

۳ - استافیلوکوک آرنئوس

درمان حالت ناقلی داخل بینی:

پماد *Mupirocin* و سیپروفلوکساسین خوراکی و ریفامپین

مخاطرات کارکنان بیمار برای بیماران

۱ - سرخک

۲ - توبرکولوز

۳ - آنفلوآنزا

غربالگری و پیشگیری بیماری‌های مُسری در کارکنان حرفه‌های پزشکی

۱ - توبرکولوز

- تست توبرکولین ؟

- کلیشه رادیوگرافی قفسه سینه ؟

۲ - هیپاتیت B

۳ - واکسیناسیون علیه بیماری‌های واجد واکسن

دیفتری، کزاز، سرخک، سرخجه، اوریون، آنفلوآنزا

۴ - غربالگری از طریق سنجش عیار سرمی آنتی بادی های ضد

هیپاتیت B و C و ... سرخجه، سرخک، واریسلا

نکات قابل تاکید به منظور به
حداقل رساندن ابتلاء و
انتشار عفونت‌ها توسط پرسنل

نکات قابل تاکید

- ۱ - لزوم تشکیل پرونده بهداشتی برای پرسنل
- ۲ - لزوم مراقبت از سلامت پرسنل
- ۳ - لزوم پایش سلامت پرسنل
- ۴ - لزوم بازآموزی و نوآموزی پرسنل



با تشکر

از حسن توجه شما

نوپدیدی و بازپدیدی بیماری‌ها و سلامت حرفه‌های پزشکی

آدرس کتاب الکترونیک
در سایت‌های اینترنتی :

https://sites.google.com/site/drhatamilibrary/emerging/emerging_index

<http://telegram.me/drhatamibooks>

<http://telegram.me/emergingReemerging>

در سال ۱۳۹۳ از این سایت <http://www.elib.hbi.ir/persian/LIBRARY.htm> حذف
(تغییه) شده است.