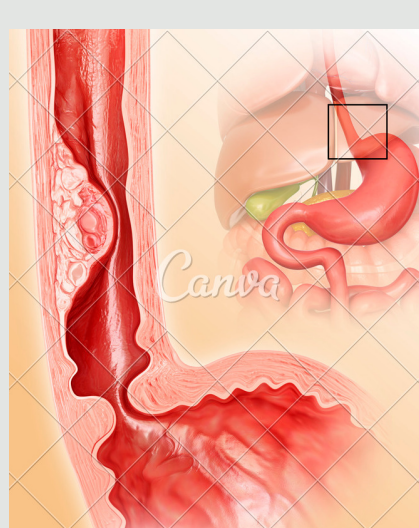


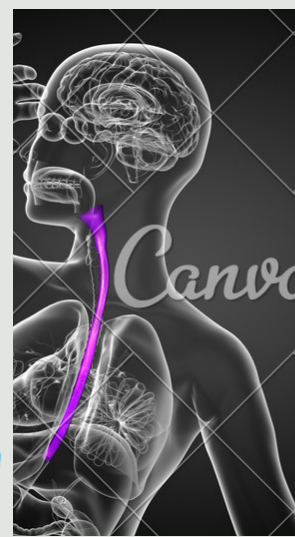
سرطان مری

مری به حدفاصل دهان تا معده گفته می شود. سرطان مری یک بیماری است که در آن سلول های مری تغییر شکل می دهند و به طور غیرعادی رشد می کنند. سرطان مری یک سرطان پیشرونده بوده و به سرعت به بافت های مجاور نفوذ می کند. معمولاً قبل از ایجاد سرطان، در ضایعات پیش سرطانی مری تغییر شکل ایجاد می شود.



علامت

درد قفسه سینه و احساس سوزش و فشار بعد از مصرف مواد غذایی



سختی در بلع مواد غذایی جامد و سپس مایعات

کاهش وزن

خونریزی در مری و بدنبال آن تیره شدن مدفوع و خستگی مزمن

خشن شدن صدا، سرفه مزمن، تهوع سکسه کردن

نکته : داشتن یک یا چند علامت بالا به معنای سرطان مری نیست و اغلب به علت بیماری های خوش خیم است که به راحتی قابل درمان هستند فقط برای تشخیص و درمان باید به پزشک مراجعه شود.

عوامل خطر بیماری

سرطان مری پنجمین سرطان شایع در ایران است، استان گلستان بیشترین فراوانی را دارد.



استعمال دخانیات

مصرف زیاد الکل

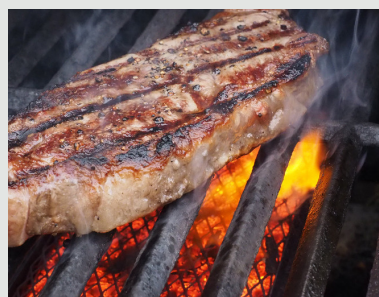
مصرف مواد مخدر (تریاک)



استفاده از آب غیر بهداشتی

عدم رعایت بهداشت دهان و دندان

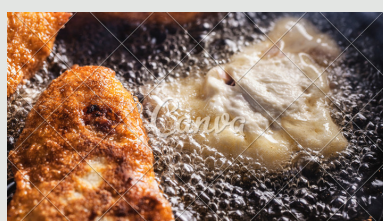
مصرف نوشیدنی های بسیار داغ مثل چای



مصرف کم میوه و سبزیجات

مصرف زیاد گوشت های کباب شده با زغال

وضعیت اجتماعی و اقتصادی پایین



چاقی و عدم تحرک بدنی

استفاده زیاد از غذاهای سرخ کردنی

سابقه سرطان در سر و گردن و وجود سابقه اشعه درمانی